

26. Which word means “the study of ancient cultures through artefacts”?

- A) Biology. B) Archaeology. C) Geology.
Г) Anthropology. Д) Sociology.

27. The Belarusian winter folk rite “Kalyady” is traditionally associated with:

- A) Celebrating the spring equinox. B) Honoring ancestors and marking the winter solstice with masked processions and songs. C) The harvest festival in September. Д) Christian Easter celebrations. Д) The festival of Ivan Kupala in summer.

28. What is the historical significance of the Statut of the Grand Duchy of Lithuania (1588) for Belarusian culture and law?

- A) It was the first constitution of the Polish-Lithuanian Commonwealth, written in Latin. B) It was a set of laws written in Old Belarusian, which reinforced legal traditions and the use of the Belarusian language in official documents. C) It was a peace treaty between the Grand Duchy of Lithuania and the Kingdom of Poland. Г) It was a religious text that established Orthodoxy as the state religion of the Grand Duchy. Д) It was a declaration of independence for Belarus from the Polish-Lithuanian Commonwealth.

29. Choose the correct verb form to complete the conditional sentence: “If I ... about the delay earlier, I wouldn’t have made plans for tonight.”

- A) knew. B) had known. C) would know.
Г) have known. Д) was knowing.

30. Choose the correct suffix to form a noun meaning “the state of being able to adapt to new situations”: adapt... .

- A) -ment. B) -ability. C) -ness. Д) -tion.



Игра-конкурс по иностранным языкам «ЛИНГВИСТЁНОК-2026»

Четверг, 16 апреля 2026 г.

- продолжительность работы над заданием 1 час 15 минут;
- на каждый вопрос имеется только один правильный ответ;
- на старте участник получает авансом 30 баллов;
- каждый правильный ответ оценивается тремя, четырьмя или пятью баллами; количество баллов, которые набирает участник, отвечая на вопрос правильно, определяется сложностью вопроса; сложность вопроса определяется по количеству участников, правильно ответивших на него; 10 наиболее лёгких вопросов оцениваются по 3 балла, 10 наиболее трудных – по 5 баллов, остальные 10 вопросов – по 4 балла;
- за неправильный ответ из набранных баллов вычитается четверть баллов, предусмотренных за данный вопрос;
- за вопрос, оставшийся без ответа, баллы не прибавляются и не вычитаются;
- максимальное количество баллов, в которое оценивается задание конкурса, – 150;
- объём и содержание задания не предполагают его полного выполнения; в задании допускаются вопросы, не входящие в программу обучения;
- участнику запрещается пользоваться словарями, справочниками, учебниками, конспектами, иными письменными или печатными материалами, электронными носителями информации и устройствами связи; недопустимо обмениваться информацией с другими участниками, задавать вопросы по условию задачи; ручка, черновик, карточка и задание – это всё, что нужно для работы участнику;
- самостоятельная и честная работа над заданием – главное требование организаторов к участникам конкурса;
- после окончания конкурса листок с заданием и черновик участник забирает с собой и сохраняет их до подведения окончательных итогов;
- результаты участников размещаются на сайте <https://www.bakonkurs.by/> через 1,5–2 месяца после проведения конкурса.

Задание по английскому языку для учащихся 7-9 классов

1. She ... to school every day.

- A) go. B) goes. C) going.
Г) went. Д) is going.



2. What is 10 + 15?

- A) Twenty. B) Twenty five. C) Five and thirty.
Г) Thirty five. Д) Thirty fifth.

3. Choose the correct question: – ... is your favourite colour?

- A) What. B) Where. C) Who. Г) Why. Д) When.

4. I ... a book every evening.

- A) read. B) ride. C) eat. Г) sleep. Д) watch.



5. Which is a mode of transport?

- A) Table. B) Chair. C) Bicycle. Г) Book. Д) Window.



Организатор игры-конкурса «Лингвистёнок» –
Общественное объединение «Интеллектуальные соревнования «Конкурс».

220045, г. Минск, ул. Яна Чечота, 16 тел. (017) 375-66-17, 375-36-23
e-mail: info@bakonkurs.by <https://bakonkurs.by/> <https://конкурс.бел/>

Унитарное предприятие «Издательский центр БА «Конкурс». Заказ 34. Тираж 12100 экз. 2026 г.

6. What sound does a duck make?

- A) Woof! Б) Meow! В) Moo!
Г) Quack! Д) Oink!

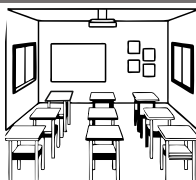


7. Which is NOT a piece of furniture?

- A) Sofa. Б) Fridge. В) Wardrobe. Г) Table. Д) Chair.

8. How many words in this list describe a classroom?
teacherpencilsofachairwindowlampcomputerwardrobe

- A) 5. Б) 6. В) 7. Г) 8. Д) 4.



9. What is the opposite of "ancient"?

- A) Modern. Б) Old. В) Historic. Г) Antique. Д) Elderly.

10. What is the past tense of "buy"?

- A) Bought. Б) Bought. В) Buys. Г) Buying. Д) Boughted.

11. Which word does NOT mean "big"?

- A) Huge. Б) Enormous. В) Tiny. Г) Giant. Д) Massive.

12. Which word is an adverb?

- A) Quick. Б) Quickly. В) Happy. Г) Sad. Д) Beauty.

13. Complete the proverb: "Better late than"

- A) never. Б) early. В) soon. Г) always. Д) tomorrow.

14. Solve the rebus: "C U L8R" = ?

- A) See you later. Б) Call you later. В) See you light.
Г) See you late. Д) See you letter.

15. "It's raining cats and dogs" means:

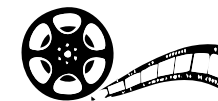
- A) Animals are falling from the sky. Б) It's raining heavily.
В) Cats and dogs are playing. Г) The weather is nice.
Д) It's snowing.

16. What is the next item in this logical sequence? Minute, Hour, Day,

- A) Second. Б) Decade. В) Year. Г) Week. Д) Month.

17. The word "cinema" comes from the ancient Greek (word *kinēma*). In American English, a more common term for a building where films are shown is:

- A) Theatre. Б) Auditorium. В) Movie theater.
Г) Showroom. Д) Pavilion.



18. Which marine animal is a mammal, not a fish?

- A) Shark. Б) Dolphin. В) Jellyfish. Г) Octopus. Д) Stingray.

19. If someone says they are "famished", what do they mean?

- A) They are exhausted. Б) They are extremely hungry.
В) They are very cold. Г) They are feeling nostalgic.
Д) They are slightly annoyed.

20. Which word is spelled correctly?

- A) Freind. Б) Recieve. В) Neighbour. Г) Wensday. Д) Febuary.

21. A person who plans, designs, and oversees the construction of residential, commercial, or public structures designs buildings.

- A) Engineer. Б) Architect. В) Builder. Г) Designer. Д) Painter.

22. Choose the grammatically correct option: "She, along with her brothers, ... to school by bus every day."

- A) go. Б) goes. В) going. Г) have gone. Д) are going.

23. Unscramble the word and choose the category it belongs to:

T C E P S E R

- A) A fruit. Б) A profession. В) A feeling. Г) A country. Д) A sport.

24. Which architectural complex in Belarus, included in the UNESCO World Heritage list, is known for its blend of Renaissance, Baroque, and Classical styles, and was once the residence of the Radziwiłł family?

- A) Mir Castle. Б) Brest Fortress. В) Nesvizh Palace.
Г) Gomel Palace. Д) St. Sophia Cathedral in Polotsk.

25. Which sentence is in the passive voice?

- A) The cat chased the mouse. Б) The mouse was chased by the cat.
В) The cat is chasing the mouse. Г) The cat will chase the mouse.
Д) The cat has chased the mouse.